

# MKVision®

PC-Schulungssystem zur Bildübertragung  
zwischen Teilnehmer, Dozent und Beamer



Unterricht am PC gezielt steuern  
und bessere Lernerfolge erzielen

## Bedienungsanleitung *MKVision® digital*

Stand: 06.07.2010

## Inhaltsverzeichnis

<b>1</b>	<b>Raumtastatur.....</b>	<b>4</b>
	1.1 Allgemeine Funktionshinweise.....	5
	1.2 Tastenübersicht Funktionstasten.....	6
	1.3 Tastenübersicht Bedienungstasten.....	7
	1.4 Raumtastatur ein- und ausschalten.....	8
<b>2</b>	<b>Grundfunktionen.....</b>	<b>9</b>
	2.1 Bild an alle Teilnehmer senden.....	10
	2.2 Bilddunkelschaltung der Teilnehmer.....	11
	2.3 Teilnehmerbild ansehen.....	12
	2.4 Teilnehmerbild an andere Teilnehmer senden.....	13
<b>3</b>	<b>Hilfestellung geben und individuell schulen.....</b>	<b>14</b>
	3.1 Maus- und Tastaturfernsteuerung von Teilnehmern.....	15

3.2 Fernbedienung Teilnehmer/Teilnehmer.....	16
3.3 Tastaturfernsteuerung aller Rechner.....	17
<b>4 Zusätzliche Funktionen.....</b>	<b>18</b>
4.1 Dozentenbild freigeben.....	19
4.2 Hilfetaster aktivieren.....	20
4.3 Funktionen des Teilnehmer - Taster.....	21
4.4 Bild auf den Beamer schalten.....	22
4.5 Übersicht weiterer Funktionen.....	23
4.6 Teilnehmerbildschirme scannen .....	24
4.7 Scan-Dauer einstellen.....	25
4.8 Gruppen nutzen.....	26
4.9 Den Teilnehmern Gruppen zuweisen.....	27
4.10 Notebook-Betrieb an der Beamereinheit.....	28
4.11 Kopplung von zwei Netzen mit MKVision digital NETLINK	

## 1 Raumtastatur

- Die Computer im Raum werden gemäß dem Raumaufbau abgebildet.
- Auf der rechten Seite befindet sich die Funktionsleiste.
- Die Tasten im linken Tastenfeld steuern angeschlossene Geräte.
- Die Hauptfunktionen können mit nur einem Tastendruck ausgelöst werden.



## 1.1 Allgemeine Funktionshinweise:

Der Status der einzelnen Arbeitsplätze und Funktionstasten wird auf der Tastatur über Leuchtdioden (LED) dargestellt.

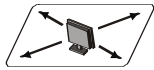
### Funktionstasten

- LED leuchtet ohne Unterbrechung: Die Funktion ist aktiviert.
- LED ist aus: Die Funktion ist deaktiviert.
- LEDs blinken gleichzeitig: Raumtastatur ist im Stand by-Modus (Aktivierung nötig)

### Bedienungstasten

- Die LED blinkt : Dozent oder Teilnehmer empfangen ein fremdes Bild.
- Die LED leuchtet ohne Unterbrechung: Dozent oder Teilnehmer versendet sein Bild.
- Die LED blinkt schnell: Ein Teilnehmer hat Hilfe über seinen Taster angefordert.

## 1.2 Tastenübersicht Funktionstasten:



(Dozenten-) Bild an alle Teilnehmer senden



Alle Teilnehmer dunkel schalten



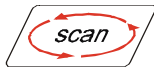
Abruf des Dozentenbildschirms erlauben



Hilferuf an den Dozenten erlauben



Maus- und Tastatur fernbedienen



Automatische Durchsicht aller Teilnehmerbildschirme



Alle Funktionen werden zurückgesetzt

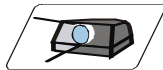
## 1.3 Tastenübersicht Bedienungstasten:



Dozenten-PC



Teilnehmer-PC



Beamer, sofern angeschlossen



Notebook, sofern angeschlossen



Gruppentasten (Gruppen A, B, C)

## 1.4 Raumtastatur ein- und ausschalten:

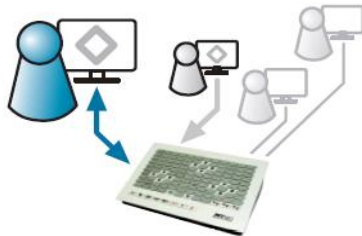
Einschalten/Ausschalten



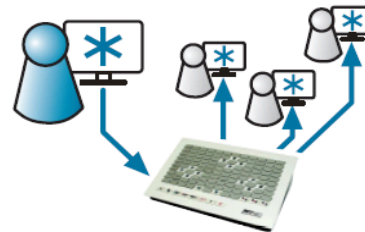
\* = Beide Tasten zusammen drücken

## 2 Grundfunktionen

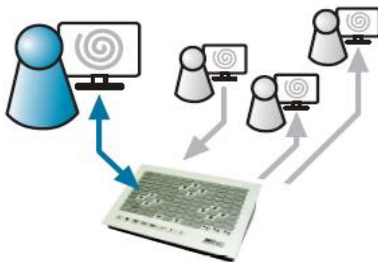
Strukturieren, präsentieren und die Aufmerksamkeit auf die Schulung lenken.



Der Dozent empfängt das Bild  
eines Teilnehmers.



Der Dozent schickt sein Bild an alle  
oder an einzelne Teilnehmer.



Ein beliebiges Teilnehmerbild wird an einen  
oder beliebige andere Teilnehmer verschickt.



Dunkelschaltung der Teilnehmerbildschirme  
und automatische Maus- und Tastatursperre.

## 2.1 Bild an alle Teilnehmer senden

Um ein Bild an einzelne oder mehrere Teilnehmer zu senden, halten Sie die Dozententaste gedrückt und wählen die Teilnehmer aus.

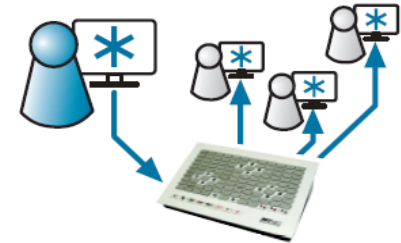
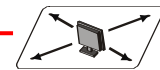


Bild an alle senden



Funktion zurücksetzen



## 2.2 Dunkelschaltung der Teilnehmer

Die Funktion schaltet die aktiven Gruppen dunkel. Sofern Sie eine Gruppe deaktivieren wird diese nicht dunkel geschaltet.  
(Siehe 4.7, Folie 23)



Dunkelschaltung



Funktion zurücksetzen



## 2.3 Teilnehmerbild ansehen

Um sich mehrere Teilnehmerbilder hintereinander anzusehen  
wählen Sie diese einfach nacheinander aus.



Teilnehmerbild ansehen

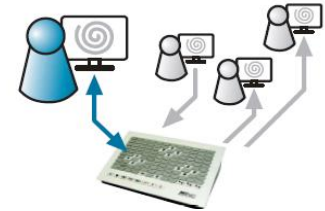


Funktion zurücksetzen



## 2.4 Teilnehmerbild an andere Teilnehmer senden

Als Dozent empfangen Sie ebenfalls das Bild des Senders. Wenn Sie dieses nicht auf Ihren Bildschirm sehen möchten, ohne die Funktion zu deaktivieren, dann drücken Sie die Dozententaste.



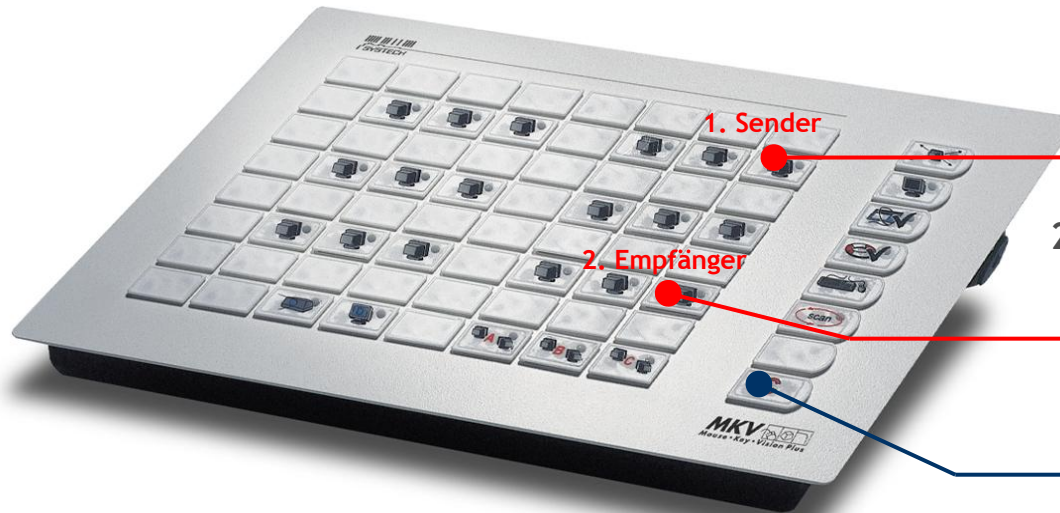
1. Sender auswählen und gedrückt halten



2. Empfänger auswählen und Tasten loslassen



Funktion zurücksetzen



## 3 Hilfestellung geben und individuell schulen



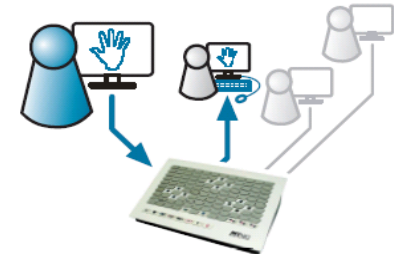
Der Dozent übernimmt Maus und Tastatur eines Teilnehmers.



Jeder Teilnehmer kann nach Freigabe einen beliebigen anderen Platz fern bedienen.

## 3.1 Maus- und Tastaturübernahme

Maus- und Tastatur des Teilnehmers ist automatisch gesperrt wenn der Dozent übernimmt. Die Funktion kann auch durch ein erneutes Drücken der Taste in Schritt 2 zurückgenommen werden.



1. Teilnehmer auswählen



2. Maus- und Tastatur übernehmen



Funktion zurücksetzen



## 3.2 Fernbedienung Teilnehmer/Teilnehmer



1. Schritt 2.4, Folie 13
2. Dozenten lokal schalten



3. Maus- und Tastatur  
Fernbedienung



## 3.3 Tastaturfernsteuerung aller Rechner

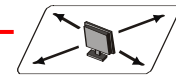
Der Dozent kann alle Tastaturen gleichzeitig fernbedienen. Mäuse können nicht fernbedient werden.



1. Einen Teilnehmer wählen



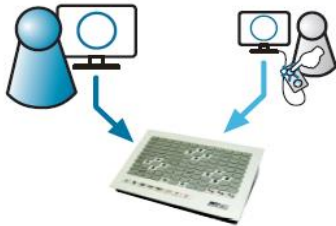
2. Bild an alle aktivieren



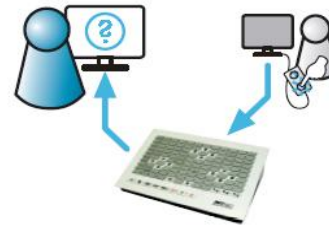
3. Maus- und Tastatur bis Piepton gedrückt halten



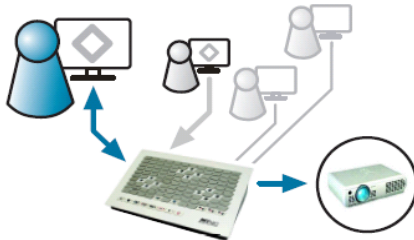
## 4 Zusätzliche Funktionen



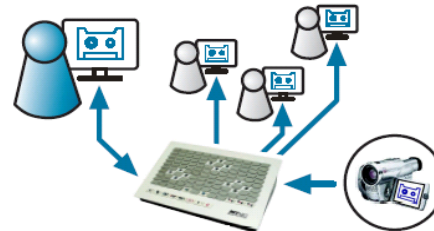
Jeder Teilnehmer kann sich mit dem TID ein freigegebenes Bild heranziehen.



Mit der Hilfetaste kann jeder Teilnehmer beim Dozenten um Unterstützung bitten.

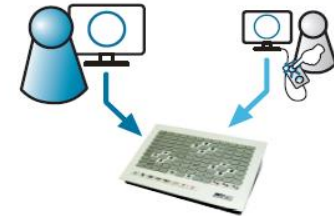


Das Bild eines Teilnehmers kann auch über einen Beamer angezeigt werden.



Einspeisung anderer Quellen wie CD, DVD, Camcorder etc. ist möglich.

## 4.1 Dozentenbild freigeben



Jeder Teilnehmer kann sich mit dem TID  
ein freigegebenes Bild heranholen.

Bild freigeben

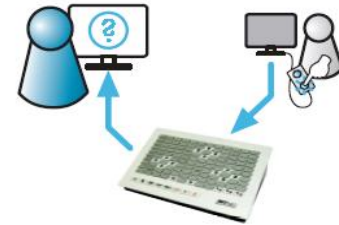


Funktion zurücksetzen



## 4.2 Hilfetaster freigeben

Die LED des hilferufenden Teilnehmers blinkt schnell. Sie quittieren den Hilferuf, indem Sie die Teilnehmertaste drücken.



Mit der Hilfetaste kann jeder Teilnehmer beim Dozenten um Unterstützung bitten.

Hilfefunktion aktivieren



Funktion zurücksetzen



## 4.3 Teilnehmer - Taster

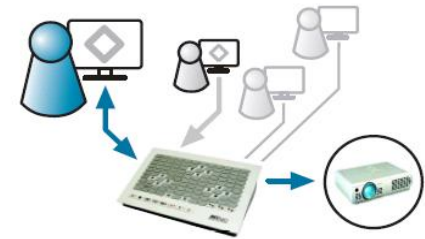


Hilferuf an Dozent, LED leuchtet bis der Dozent den Hilferuf quittiert.

Bild holen, LED leuchtet solange das Dozentenbild dargestellt wird.

## 4.4 Bild auf den Beamer schalten

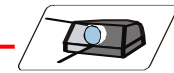
Sie können Ihren Bildschirm, einen Teilnehmer oder ein Notebook auf den Beamer legen. Um die gewählte Bildquelle zu zeigen, müssen Sie nur die Beamertaste drücken.



1. Quelle auswählen



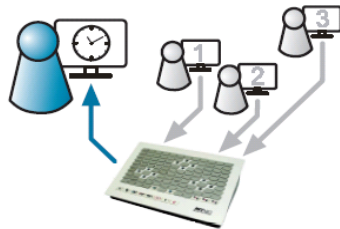
2. Beamertaste drücken



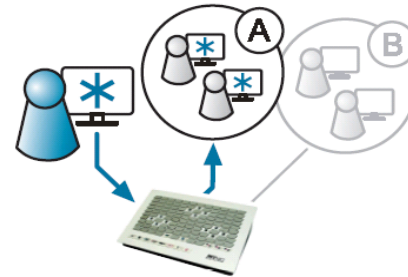
Funktion zurücksetzen



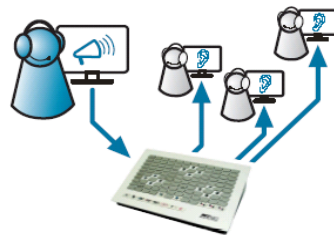
## 4.5 Übersicht weiterer Funktionen



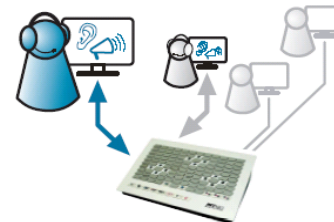
Der Dozent empfängt die Bilder aller Teilnehmer automatisch in einstellbaren Intervallen.



Durch Gruppenbildung werden die Bilder auf Tastendruck auch an Gruppen verschickt.



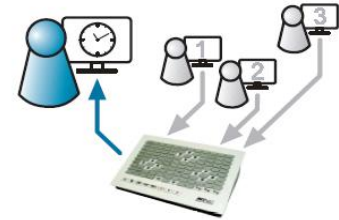
Der Stereoton oder die Stimme des Dozenten werden an einzelne oder an alle Teilnehmer parallel zum Bild mit übertragen.



Der Dozent kann bei jedem Teilnehmer mithören und sich mit ihm unterhalten.

## 4.6 Teilnehmer scannen

Sie können das Intervall für die Anzeigendauer der einzelnen Monitore wählen. Die möglichen Intervalle betragen 2, 4, und 8 Sekunden.



Der Dozent empfängt die Bilder aller Teilnehmer automatisch in einstellbaren Intervallen.

Scan-Taste drücken

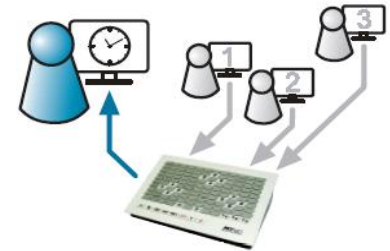


Funktion zurücksetzen



## 4.7 Scan-Dauer einstellen

Das Intervall kann 2, 4 oder 8 Sekunden betragen.



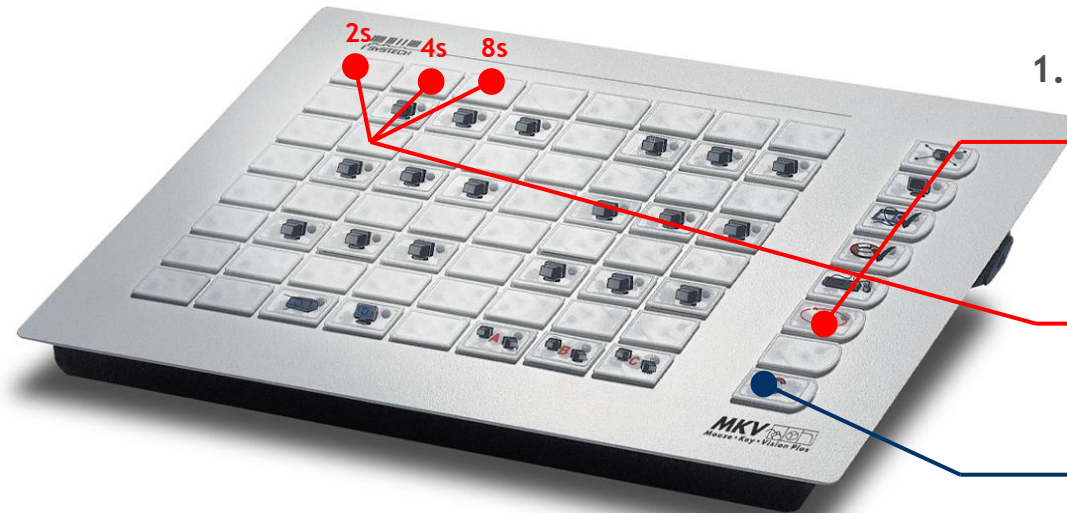
1. Scan-Taste gedrückt halten



2. Intervall auswählen

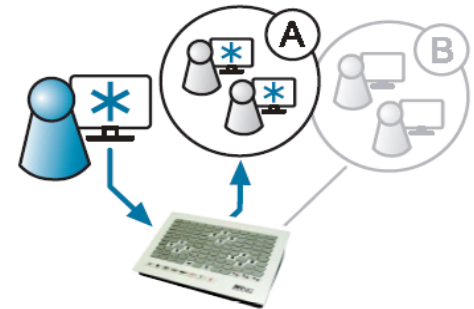


Funktion zurücksetzen



## 4.8 Gruppen nutzen

Sofern die LED einer Gruppe leuchtet, ist diese aktiviert. Wenn Sie eine Gruppentaste betätigen, wird die LED abgeschaltet und diese Gruppe von Befehlen wie „Bild an alle senden“ oder „Dunkelschaltung“ ausgenommen.



Gruppen-Tasten

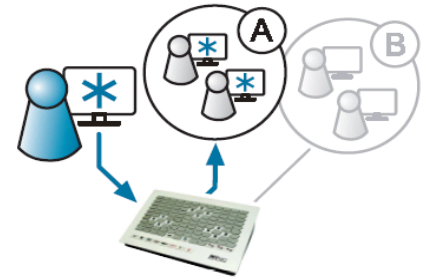


Funktion zurücksetzen



## 4.9 Den Teilnehmern Gruppen zuweisen

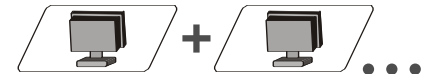
Nach Werkeinstellung sind alle Teilnehmer der Gruppe A zugewiesen.



Gruppen-Taste gedrückt halten bis  
Teilnehmer LEDs blinken.



Teilnehmer auswählen



Mit „C“ Gruppe speichern



## 4.10 Notebookbetrieb an der Beamereinheit

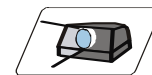
Bitte beachten Sie, dass für den einwandfreien Betrieb eines Notebooks ebenfalls ein Beamer an dem System angeschlossen sein sollte.

**Notebook-Taste drücken**



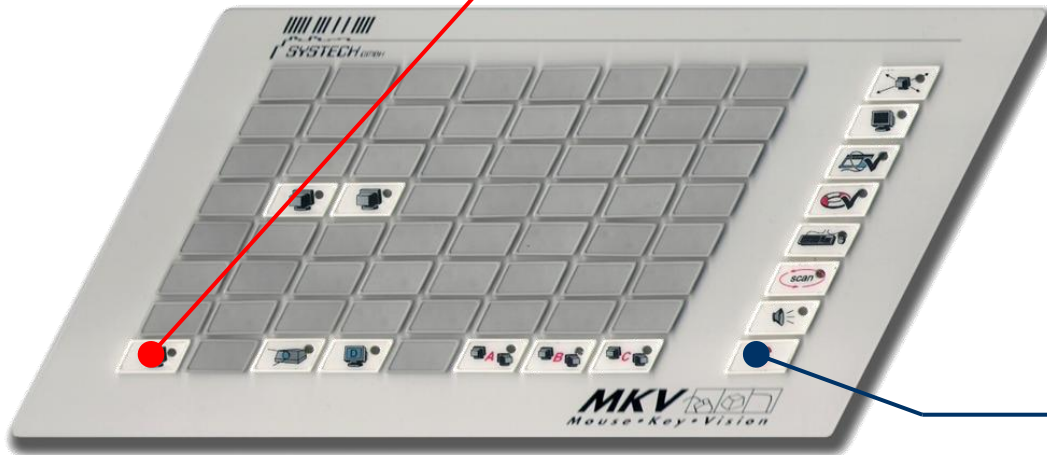
Notebook-Bildschirm kann jetzt im System versendet werden.

**Beamertaste gedrückt halten**



Das Notebookbild wird jetzt ausschließlich über den Beamer gesendet.

**Funktion zurücksetzen**



## 4.11 Kopplung von zwei Räumen durch MKVision NETLINK

Im Power- Down- Zustand der Tastatur (rechts blinken alle LEDs) wird zuerst die Taste „Bildfreigabe“ und dann die Tasten „C“ und „Tastaturübernahme“ gedrückt und wieder losgelassen. Die Taste „Bildfreigabe“ muss gehalten werden, bis das doppelte akustische Signal ertönt. Ein dreifaches akustisches Signal zeigt an, dass noch eine weitere Tastatur aktiv ist und die Kopplung nicht erfolgen kann.

Einschalten/Ausschalten

