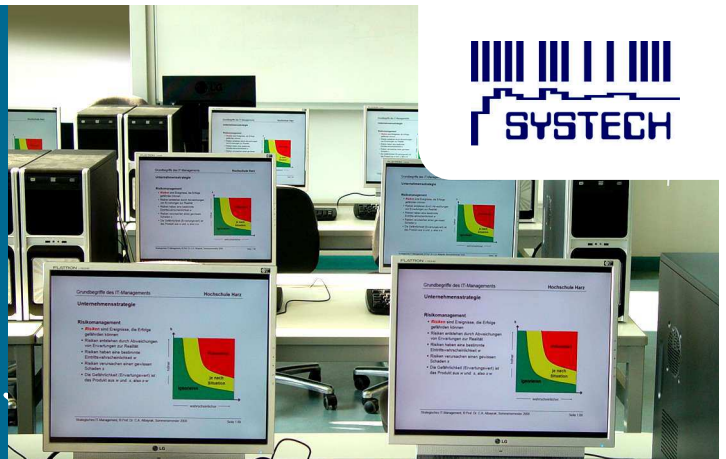


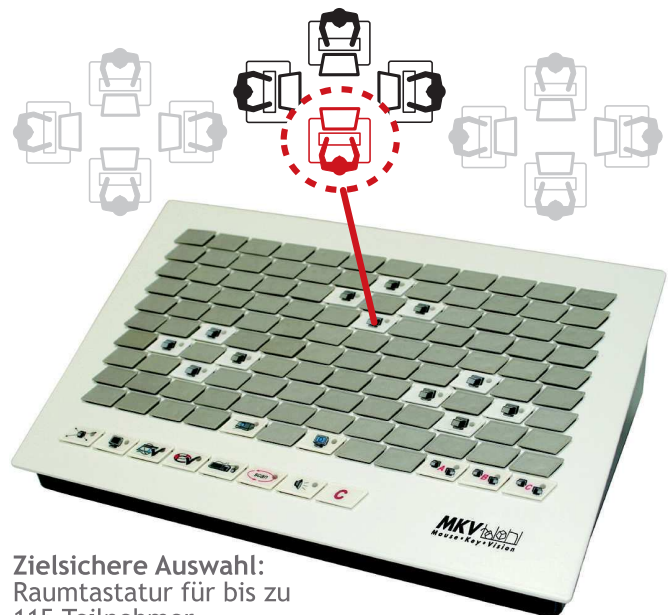
MKVision®

PC-Schulungssystem zur Bildübertragung
zwischen Teilnehmer, Dozent und Beamer



Unterricht gezielt steuern und
bessere Lernerfolge erzielen

- **Raumtastatur für die zielsichere Auswahl der Teilnehmer** jetzt auch für bis zu 115 Teilnehmer + Dozent
- **Langlebig und kosteneffizient**
Keine Folgekosten für Wartung oder Updates, das System kann mehrere PC-Generationen überdauern
- **Externe Hardware ohne Sicherheitsrisiko**
unabhängig vom Betriebssystem, dadurch keine Beeinträchtigung der Systemstabilität
- **Echtzeit-Bildübertragung**
blitzschnell und in höchster Qualität
- **Maus-Tastatursperre**
um die Aufmerksamkeit nach vorne zu holen
- **Abschaltbarer Hilferuf**
optisch und akustisch, Bildfreigabe mit Teilnehmertaster
- **Komplette Video- und Audiovernetzung (optional)**
inkl. Beamer
- **Gruppenbildung**
für individuelles Arbeiten
- **Netlink**
mehrere Netze zusammenschalten
- **Individuelle Anpassung an Kundenwünsche**
flexibles System und leistungsstarker Service



Zielsichere Auswahl:
Raumtastatur für bis zu
115 Teilnehmer.



Individuell:
Frei programmierbare
Teilnehmertasten.

Dt. Patent
Nr. 19615705.6-35



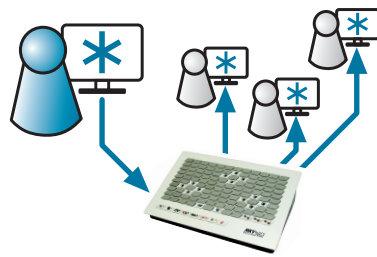
**MKVision® mit einzigartiger
Technologie: Integrierte
USB-Unterstützung.**

- USB- und PS/2-Anschluss
- Multimasterbetrieb: Mehrere Räume zusammenfassen

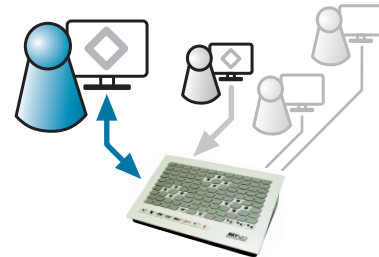
MKV
Mouse • Key • Vision

MKVision® ist eine eingetragene Marke der SYSTECH GmbH

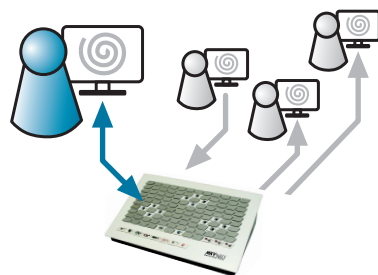
Den Unterricht strukturieren:
Bildübertragung & Steuerung



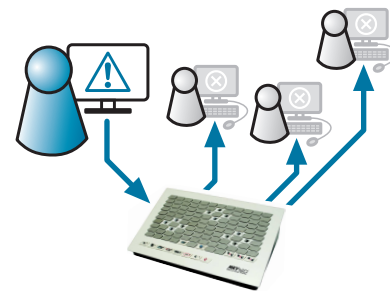
Der Dozent schickt sein Bild an alle
oder an einzelne Teilnehmer.



Der Dozent empfängt das Bild
eines Teilnehmers.

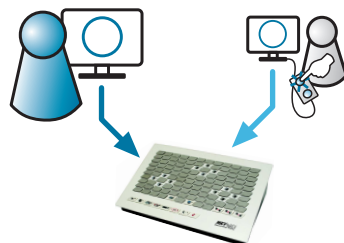


Ein beliebiges Teilnehmerbild wird an einen
oder beliebige andere Teilnehmer verschickt.

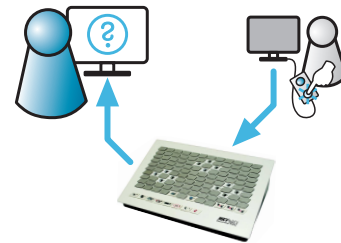


Dunkelschaltung der Teilnehmerbildschirme
und automatische Maus- und Tastatursperre.

Hilfe für den Teilnehmer:
Der Teilnehmertaster (TID)

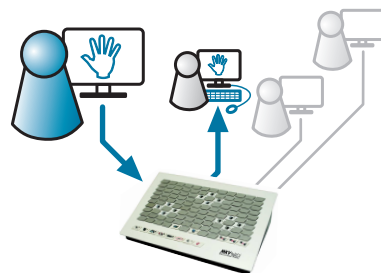


Jeder Teilnehmer kann sich mit dem TID
ein freigegebenes Bild heranholen.

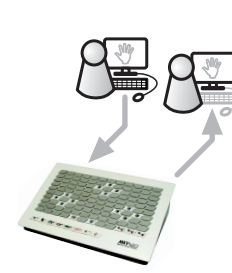


Mit der Hilfetaste kann jeder Teilnehmer beim
Dozenten um Unterstützung bitten.

Direkte Teilnehmerunterstützung:
Maus & Tastaturvernetzung

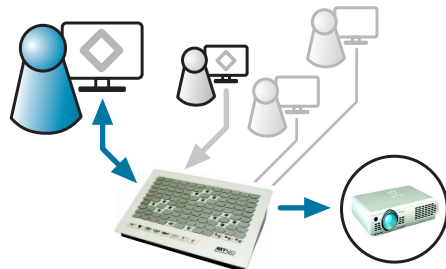


Der Dozent übernimmt Maus und
Tastatur eines Teilnehmers.

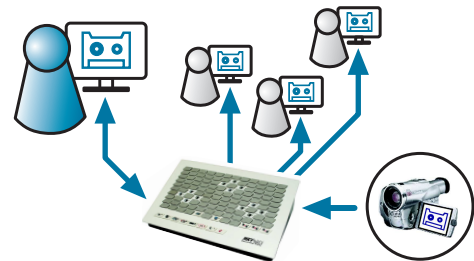


Jeder Teilnehmer kann nach Freigabe einen
beliebigen anderen Platz fern bedienen.

➤ **Multimedial lernen:**
Beamer oder andere Videoquellen

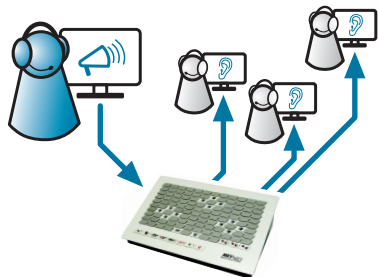


Das Bild eines Teilnehmers kann auch über einen Beamer angezeigt werden.

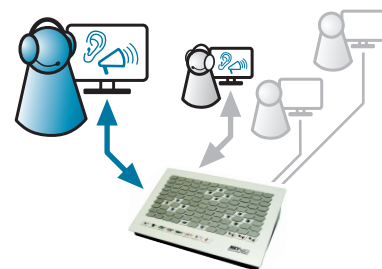


Einspeisung anderer Quellen wie CD, DVD, Camcorder etc. ist möglich.

➤ **Perfekte Kommunikation:**
Audio-Netzwerk

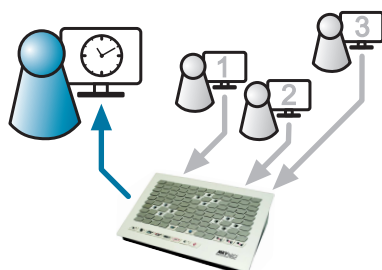


Der Stereoton oder die Stimme des Dozenten werden an einzelne oder an alle Teilnehmer parallel zum Bild mit übertragen.

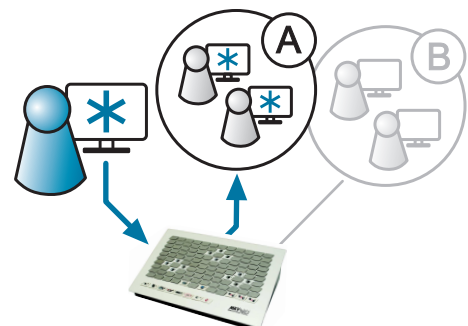


Der Dozent kann bei jedem Teilnehmer mithören und sich mit ihm unterhalten.

➤ **Behalten Sie den Überblick:**
Intervallschaltung & Gruppenbildung

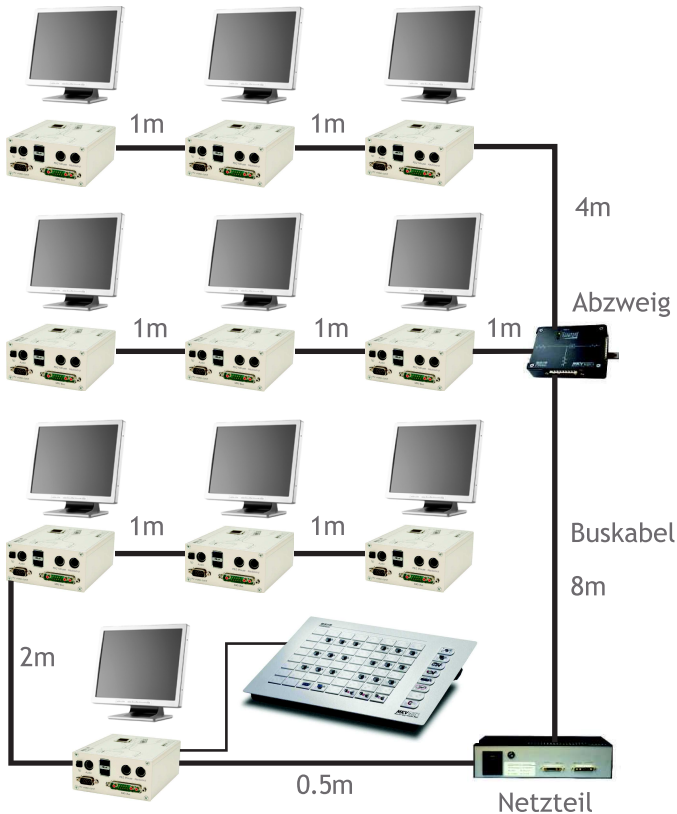


Der Dozent empfängt die Bilder aller Teilnehmer automatisch in einstellbaren Intervallen.



Durch Gruppenbildung werden die Bilder auf Tastendruck auch an Gruppen verschickt.

Beispielaufbau Schulungssystem für 9 Arbeitsplätze



So könnte Ihr System aussehen:

1 Dozent und 9 Arbeitsplätze, mit Maus- und Tastatur-Fernbedienung sowie Teilnehmertaster (TID)

Das System arbeitet softwareunabhängig, wodurch Wartungen nahezu überflüssig werden. In der Bus-/Baumverkabelung werden bei minimalem Kabelaufwand die Vorteile einer Ring- und Sternverkabelung ineinander vereint.

Die Signalübertragung erfolgt in zwei Richtungen, wodurch kein geschlossenes Kabelsystem mehr benötigt wird. Durch einen Abzweig können einzelne "Äste" in das Netz eingebunden werden, wodurch eine Baumstruktur entsteht. Diese verursacht im Gegensatz zu einem Sternnetz deutlich weniger „Kabelsalat“. Verstärker sowie hochwertige Leitungen und solide Steckverbindungen garantieren eine optimale Bildqualität.

Die Installation des Systems ist denkbar einfach. Auf Wunsch führen wir jedoch gern diese Arbeiten für Sie aus. Wir freuen uns auf Ihre Anfrage!

Eine Investition die sich lohnt - rechnen Sie nach!

Mit einem Hardwaresystem sind Sie auf der sicheren Seite. Sie haben das Kostenrisiko voll im Griff indem Sie folgende Risiko- und Kostenfaktoren ausschließen:

- Es entstehen keine Folgekosten für Lizenzen oder Verschleißteile.
- Es gibt keine versteckten Kosten durch Updates, bspw. wenn neue Betriebssysteme oder Anwendungssoftware installiert werden müssen.
- Es ist keine aufwendige Einweisung oder Training für die Dozenten erforderlich.
- Regelmäßige Wartungen sind nicht nötig.
- Das System kann keine Konflikte mit dem Netzwerk hervorrufen und somit auch nicht zum Ausfall des Schulungsraums führen.
- Schulungen in kleinen Gruppen können intensiviert werden oder man kann ohne Mehraufwand die Anzahl der Teilnehmer erhöhen.
- Das System ermöglicht eine lange Einsatzdauer.

Bei der Anschaffung eines Hardwaresystems müssen Sie mit einem Nettopreis von € 270,- bis € 660,- pro Arbeitsplatz je nach Einsatzgebiet und Funktionalität rechnen, unsere kompetenten Berater erstellen Ihnen gerne ein unverbindliches Angebot nach Maß.

Bei vielen unserer Kunden läuft MKVision schon seit über 10 Jahren fehlerfrei und hat mehrere PC-Generationen unterstützt. Und sollte mit dem System doch einmal etwas nicht stimmen, dann steht Ihnen unser hervorragender Service zur Verfügung. Defekte Teile werden in der Garantiezeit ersetzt noch bevor Sie das defekte Teil eingeschickt haben - das garantiert unser Vorab-Austausch-Service.

SYSTECH GmbH
Grasseler Str. 56
38110 Braunschweig

Tel: 05307-96090
Fax: 05307-960911
Internet: www.systech.de